

**СОВЕТ ДЕПУТАТОВ**  
**муниципального округа**  
**ЯКИМАНКА**

**РЕШЕНИЕ**

18 января 2024 года № 4

**О согласовании установки ограждающего устройства (шлагбаума) со стороны 3-го Голутвинского переулка по решению собственников помещений в многоквартирном доме по адресу: г. Москва, Якиманская наб., д. 2, корп. 1**

В соответствии с пунктом 5 части 2 статьи 1 Закона города Москвы от 11 июля 2012 года № 39 «О наделении органов местного самоуправления муниципальных округов в городе Москве отдельными полномочиями города Москвы, руководствуясь постановлением Правительства Москвы от 02 июля 2013 года № 428-ПП «О порядке установки ограждений на придомовых территориях в городе Москве», **Совет депутатов муниципального округа Якиманка решил:**

1. Согласовать установку ограждающего устройства (шлагбаума) со стороны 3-го Голутвинского переулка по решению собственников помещений в многоквартирном доме по адресу: г. Москва, Якиманская наб., д. 2, корп. 1 при условии круглосуточного и беспрепятственного проезда специализированного автотранспорта (приложение).

2. Направить копию настоящего решения в Департамент территориальных органов исполнительной власти города Москвы, управу района Якиманка города Москвы, лицу, уполномоченному на представление интересов собственников жилых помещений многоквартирного дома.

3. Опубликовать настоящее решение в бюллетене «Московский муниципальный вестник» и разместить на официальном сайте муниципального округа Якиманка в информационно – телекоммуникационной сети «Интернет».

4. Настоящее решение вступает в силу со дня его принятия.

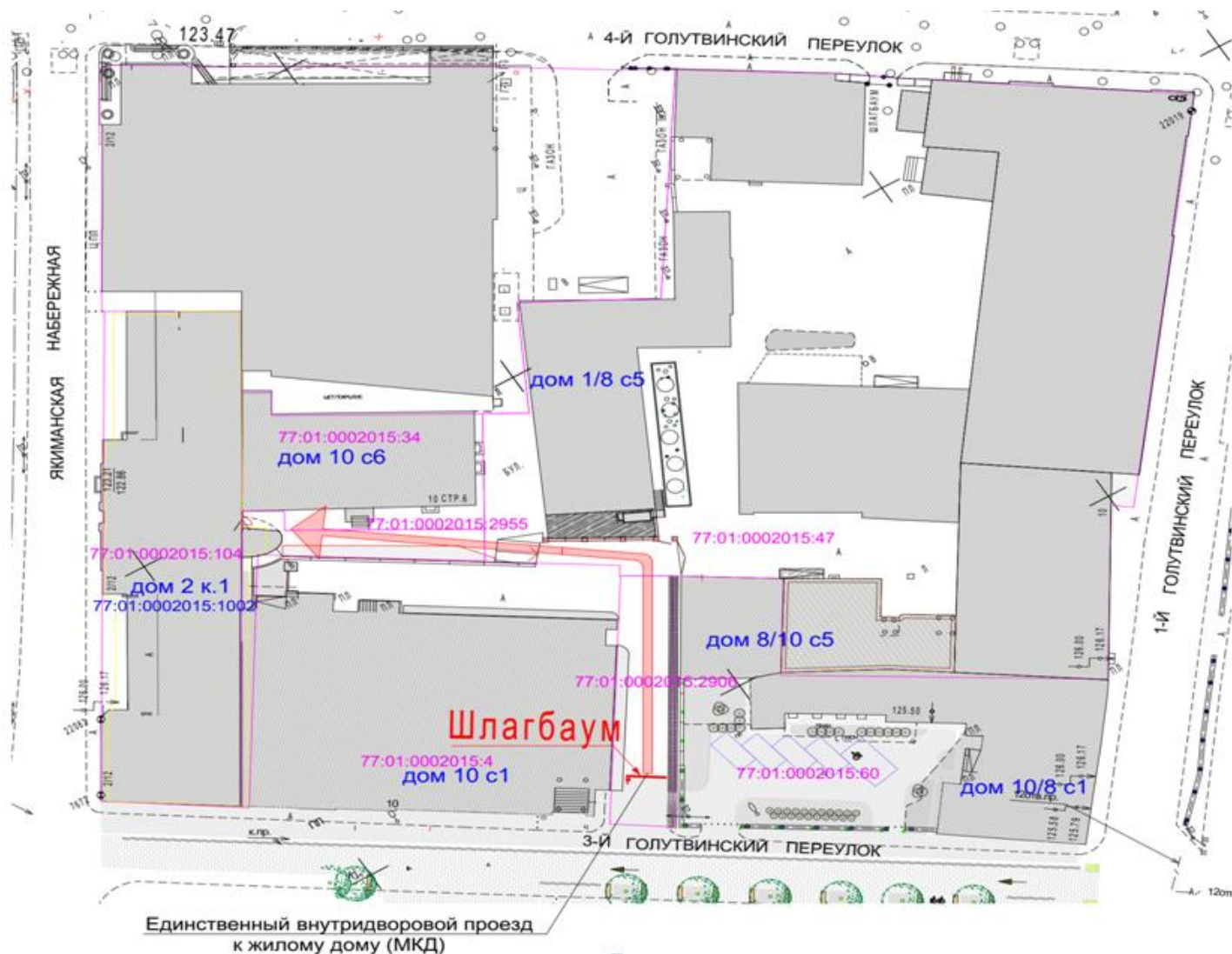
5. Контроль за выполнением настоящего решения возложить на главу муниципального округа Якиманка **Прокопенкову С.В.**

**Глава муниципального округа**  
**Якиманка**

**С.В. Прокопенкова**

Приложение  
к решению Совета депутатов  
муниципального округа Якиманка  
от 18 января 2024 года № 4

**Проект размещения ограждающего устройства (шлагбаума)  
со стороны 3-го Голутвинского переулка по решению собственников помещений  
в многоквартирном доме по адресу:  
г. Москва, Якиманская наб., д. 2, корп. 1**



Внешний вид шлагбаума (габариты стрелы: 60x80x3850 мм)

